



Escuela secundaria Mixta 55 "Ma. Helena Cosío Vidaurri"

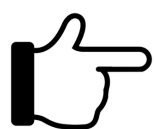
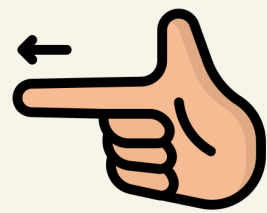
12 de octubre: Romería de Zapopan

Sin importar la religión que profeses tú y tu familia, este gran evento que se realiza cada 12 de octubre tiene un gran impacto en nuestra comunidad debido a que se cierran múltiples vialidades, negocios, escuelas, y por otro lado, salen a las calles gran cantidad de comerciantes, danzantes y por supuesto, personas creyentes del catolicismo que acompañan a la Virgen de Zapopan en su recorrido. Todo lo anterior modifica definitivamente la vida en la ciudad. Hoy conoceremos un poco más sobre este acontecimiento.

CONOZCAMOS:

1.- DA LECTURA A LA INFORMACIÓN PUBLICADA EN LA PÁGINA DEL GOBIERNO DE MÉXICO EN LA LIGA:

https://sic.cultura.gob.mx/ficha.php?table=otra_declaratoria&table_id=95



2.- REvisa el breve reportaje publicado en el Informador que se encuentra en la liga:

<https://www.informador.mx/jalisco/Romeria-2022-Esperan-dos-millones-de-fieles-en-la-llevada-de-la-virgen-de-Zapopan-20221006-0101.html>

3.- CON LA INFORMACIÓN QUE LEÍSTE, CONTESTA LAS SIGUIENTES PREGUNTAS:

a) Reconociste en qué año inició esta tradición y en qué año fue Declarada Patrimonio Cultural Inmaterial de la Humanidad por la UNESCO. ¿Cuántos años transcurrieron entre ambas fechas?

b) ¿Conoces algún otro Patrimonio Cultural de Jalisco? ¿cuál?

c) ¿Por qué consideras que fueron declarados Patrimonio Cultural de la Humanidad por la UNESCO?

d) ¿Cuántos kilómetros abarca el recorrido?

e) Una familia de cuatro integrantes se organizan para caminar todo el recorrido llevando una mochila con fruta y botellas con agua. Quieren que a cada uno le corresponda cargarla la misma distancia que a los demás. ¿Qué distancia **en metros** le corresponderá a cada uno?

f) De acuerdo a lo que conoces o has observado en medios de comunicación, ¿Cuáles expresiones artísticas se manifiestan en este acontecimiento?

g) ¿Cuáles ventajas consideras que tiene el fomento a las tradiciones culturales en nuestra comunidad?

h) ¿Qué impacto o modificaciones tiene este evento en la rutina de tu familia?

i) ¿Qué cambiarías en la organización de este evento? ¿por qué?



Entrega de la actividad:

La actividad la realizarás una sola vez en hojas blancas y la presentarás a todos tus maestros, quienes la tomarán en cuenta como valoración extra.



Consideraciones:

Se te tomará en cuenta lo siguiente:

- 1.- Limpieza y orden
- 2.- Buena ortografía
- 3.- La información responde a las preguntas planteadas.
- 4.- Entrega en tiempo. Puedes entregarlo del 13 hasta el 21 de octubre.